

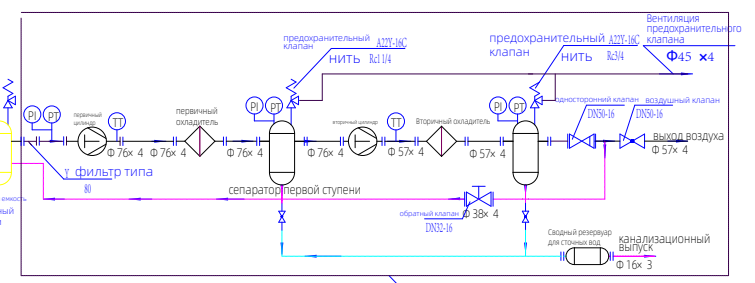
Параметры работы

- | | |
|---|---|
| 1. Модель компрессора: | тип DW-4.5/2-10 |
| 2. Рабочая среда: | водород |
| 3. Номинальный объемный расход: | 4,5 м³ |
| 4. Давление всасывания: | 0,2 МПа |
| 5. Номинальное давление выхлопа: | 1,0 МПа |
| 6. Температура всасывания: | ≤ 40°C |
| 7. Температура пропускаемого газа: | ≤ 135°C |
| 8. Оснащен электропитанием: | YB2-315M-B880r/min 75kw B3d II CT4 IP54 |
| 9. Уровень звукового давления шума: | ≤ 85 дБ(А) |
| 10. Чистота: | ≤ 1300 мг |
| 11. Интенсивность вибрации: | ≤ 18,0 |
| 12. Потребление охлаждающей воды: | 3/4±6м |
| 13. Габаритные размеры (длина × ширина × высота): | ~4430X2440X1920мм |
| 14. Общий вес: | ~6000кг |

Эта машина разработана и изготовлена в соответствии с
 JB/T10909-2008 "Малый поршневой водородный компрессор с цилиндрическим поршнем".

Таблица внешних форсунок устройства

КОД	Номинальный диаметр	Присоединительный размер и стандарт	Материал	Назначение или название	Высота
a	DN80	HG20592 WN80(B)-16	RF	воздухозаборник	~ 420
b	DN50	HG20592 WN50(B)-16	RF	Выход воздуха	~ 420
c	DN40	HG20592 WN40(B)-16	RF	Выпускное отверстие предохранительного клапана	~ 420
d	DN10	GB/T7307-2001	НИТЬ	Основной и вспомогательный выпускной патрубок	~ 265
e	DN15	GB/T7307-2001	НИТЬ	Главный и вспомогательный выпускной патрубок	~ 265
f	DN15	GB/T7307-2001	НИТЬ	Выпускное отверстие в середине корпуса	~ 270
g	DN20	GB/T7307-2001	НИТЬ	канализационный выпуск	~ 270



Производители внутренних компрессоров обеспечивают

КОД	НАЗВАНИЕ	КОЛИЧЕСТВО	ТЕХНИЧЕСКИЕ ХАРАКТЕРИСТИКИ/МАТЕРИАЛЫ	ВЕС
16	HD102.195	1	Компоненты приборной линии	
15	HD102.261	1	Шкаф управления приборами	
14	HD102.273	1	Схема электрической проводки	
13	HD102.270	1	Электрическая схема	
12	YB2-315M-B	1	Воробьевский двигатель II 75kW 800rpm B3d CT4B1 IP55 F	Аугсорсинг
11	HD102.156	1	детали корпуса насоса	занять
10	SK29.190	1	вспомогательные компоненты трубопровода	
9	HD102.0	1	компрессорная станция	
8	HD102.196	1	детали канализационных труб	
7	HD102.181	1	детали маслопровода	
6	HD102.232	1	вторичный сепаратор нефти и газа	
5	HD102.231	1	первая ступень нефтяного сепаратора	
4	HD102.191	1	детали воздушной линии	
3	HD102.180	1	части окладника	
2	HD102.301	1	чертеж фундамента	
1	HD102.251	1	детали шасси	

20	HD102.192	safety valve discharge line components	1				
19	HD102.07	special tools	1				
18	HD102.01	Random spare parts	1				
17	HD102.02	Start the control cabinet	1				

DF-4.5/2-10 HD102
 Водородный компрессор

КОД ДЕТАЛИ	КОЛИЧЕСТВО	ВЕС	ПРОМЫСЛ
	1		100